



**MISSIONSSCHWESTERN
VOM KOSTBAREN BLUT**

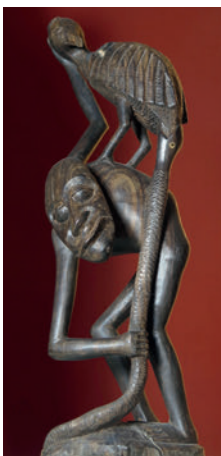


**HERZLICH WILLKOMMEN
IM MISSIONSMUSEUM**

am Missionshaus Neuenbeken



MIT ANDEREN AUGEN SEHEN



Herzlich willkommen in unserer Missionsausstellung!

1885 wurde unsere Gemeinschaft der Missionsschwestern vom Kostbaren Blut in Mariannhill, Südafrika, von dem Trappistenabt Franz Pfanner gegründet.

1914 entwickelte sich aus dem „Gutshof Bussen“ das Missionskloster hier in Neuenbeken. Junge Frauen erhielten hier ihre Ordensausbildung und wurden von Neuenbeken aus „in die Mission“ nach Afrika, Papua-Neuguinea und Korea ausgesandt. Gelegentlich kamen Schwestern auf Heimaturlaub oder aus Altersgründen ganz zurück und so gelangten im Laufe von über 100 Jahren Mitbringsel und Abschiedsgeschenke aus aller Welt nach Neuenbeken. Jahrzehnte waren sie im Kloster vom Keller bis zum Dachboden und kleinen Ausstellungen im Haus verteilt, bis sie seit 2016 nun hier im Missionsmuseum interessierten Besuchern einen Einblick in die Geschichte und Kunst verschiedener Kulturen geben möchten.

**JEDER
MENSCH IST KOSTBAR.**

Unterstützen Sie uns
mit Ihrer Spende!



MISSIONSSCHWESTERN
VOM KOSTBAREN BLUT



Öffnungszeiten:

Samstag und Sonntag von 14.30 bis 17.00 Uhr

Außerhalb der offiziellen Öffnungszeiten sind uns Gruppen **nach vorheriger Anmeldung** herzlich willkommen.

Telefon: Missionshaus 05252/96500

Email: pforte@missionshausneuenbeken.de

Internet: www.missionshausneuenbeken.de

KLOSTER-CAFÉ

Parallel zum Museumsbesuch am Wochenende

ist unser Kloster-Café geöffnet.

Für Wanderer, Besucher und

Urlauber bietet sich auch die

Möglichkeit zur Übernachtung

im Gästehaus.





MISSIONSSCHWESTERN
VOM KOSTBAREN BLUT

So erreichen Sie uns ...



Missionshaus Neuenbeken

Alte Amtsstraße 64, 33100 Paderborn-Neuenbeken

Telefon: 05252/96500

Email: pforte@missionshausneuenbeken.de

Internet: www.missionshausneuenbeken.de

Facebook: Missionshaus Neuenbeken

Mit dem Zug aus Paderborn – mit dem PaderSprinter Nr. 8

Richtung Neuenbeken, Haltestelle: KLOSTERGARTEN

Mit dem Zug aus Altenbeken – mit dem Bus R31 Richtung

Paderborn, Haltestelle: BUCHHOLZ

Mit dem PKW aus Paderborn:

- in Richtung: Benhausen-Altenbeken
zwischen Benhausen und Altenbeken liegt: Neuenbeken
- Umgehungsstraße B 64 in Richtung Bad Driburg
Abfahrt: Benhausen oder Neuenbeken
- Bundesstraße 1 in Richtung: Bad Lippspringe
Abfahrt: Neuenbeken

Ausschilderung in Neuenbeken:

MISSIONSHAUS

**JEDER
MENSCH IST KOSTBAR.**

Unterstützen Sie uns
mit Ihrer Spende!